

Sei qui: Home > Utilità > Consigli **MAFRA** per un inverno senza problemi

Consigli **MAFRA** per un inverno senza problemi

6 Ottobre 2019 redazione



Per affrontare al meglio la stagione più fredda dell'anno ed evitare spiacevoli inconvenienti, servono alcuni semplici accorgimenti: grazie ai prodotti **MAFRA**, avere l'auto sempre in perfetta efficienza non è un problema.

Con l'inverno, sono in arrivo anche freddo e neve. Le previsioni degli esperti non sono certamente rassicuranti: è necessario prepararsi ad affrontare uno degli inverni più freddi degli ultimi dieci anni con abbondanti nevicate, anche a basse quote, soprattutto al Nord e al Centro Italia. Ecco i consigli di **MAFRA** per

Ricerca

Ricerca Cataloghi, Listini, Libretti Uso e Manutenzione

marche

gamme

anni

PDF

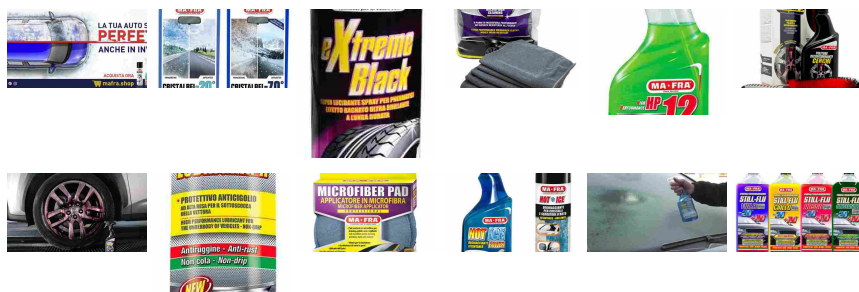
AVVIA RICERCA

Ultime recensioni :



Come pulire le ruote in lega

prevenire i principali inconvenienti e affrontare il... "Grande Inverno".



Cominciamo dai pneumatici, sicuramente i componenti più importanti quando si tratta di affrontare strade innevate o ghiacciate. Fuori dai centri abitati, la legge impone l'uso di pneumatici invernali o catene. È necessario quindi sostituire le gomme estive entro il 15 Novembre, la data in cui entra in vigore l'obbligo. Attenzione però, se il fondo stradale è ghiacciato, le gomme invernali non sono sufficienti a garantire la giusta aderenza, servono le catene!

Un problema tipico dell'inverno è lo sporco che viene raccolto dalle ruote, soprattutto a causa della pioggia e del sale utilizzato per prevenire il formarsi del ghiaccio sulle strade. Il Kit Régénera Cerchi di **MAFRA** è sicuramente un'ottima soluzione per eliminare dalla ruota qualsiasi tipo di contaminazione. Grazie all'azione del Pulitore Decontaminante Cerchi, è possibile pulire qualsiasi tipo di cerchio – in acciaio, lega leggera e anche cromato. Con la pratica spazzola in dotazione è poi semplice rimuovere lo sporco che si deposita sulla ruota. Lo spray eXtreme Black è invece una garanzia per proteggere i pneumatici dall'invecchiamento, perché è in grado di donare alla gomma un colore nero profondo e un effetto bagnato dal look molto accattivante. Per un lavoro preciso e veloce, **MAFRA** consiglia di utilizzare Microfiber Pad: grazie alla sua tasca posteriore e alla superficie in microfibra, applicare eXtreme Black è ancora più semplice.

Nei mesi freddi, le giornate sono molto più corte e il buio arriva presto. È quindi molto importante avere il parabrezza sempre pulito, per evitare che le luci dei lampioni e i fari delle altre vetture creino riflessi, particolarmente pericolosi per la guida. Un primo accorgimento è quello di controllare lo stato dei tergicristalli, che non devono essere deteriorati per scorrere alla perfezione. **MAFRA** Cristalbel, diluito nella vaschetta tergicristallo, aiuta lo scorrimento delle spazzole tergicristallo, aiutandole a detergere efficacemente parabrezza e lunotti. La sua azione impedisce il formarsi di aloni e riflessi, eliminando anche i fastidiosi saltellamenti delle spazzole. Se poi si devono affrontare climi molto rigidi, Cristalbel Artic è la soluzione... resiste fino a -70°C!

Quando si lascia la macchina parcheggiata in strada può capitare di ritrovarla con i vetri ricoperti di ghiaccio. Per eliminarlo in modo semplice e veloce, il consiglio è di utilizzare un prodotto specifico come **MAFRA** Not Ice, disponibile nella versione Spray e Power. La prima è l'ideale per rimuovere rapidamente il ghiaccio dal parabrezza e la sua formulazione particolarmente concentrata è efficace anche sulle serrature dell'auto. Not Ice Power può essere utilizzato quotidianamente: spruzzato sulla superficie ghiacciata, grazie alla potente



AUKEY
 Ricevitore Bluetooth per auto – recensione e prezzo



Superpow
 compressore aria portatile – recensione e prezzo



Deik
 Aspirapolvere Auto-recensione e prezzo



Scarica brochure:

- 
[Libretto d'Uso e Manutenzione FIAT 124 Spider Cabriolet 2017](#)
- 
[Libretto d'Uso e Manutenzione FIAT 500 2017](#)
- 
[Libretto d'Uso e Manutenzione Citroën C-Elysée Berlina 3v 2017](#)
- 
[Libretto d'Uso e Manutenzione Volvo V40 CROSS COUNTRY Berlina 2v 2017](#)
- 
[Libretto d'Uso e Manutenzione Volvo V40 2017](#)

formula IceBreaker, scioglie il ghiaccio in pochi secondi e impedisce che i tergicristalli si incollino al vetro. Il prodotto rilascia anche una piacevole fragranza all'interno dell'abitacolo. Si consiglia di tenere Not Ice Power sempre in auto, in questo modo si evita di congelarsi le mani con scomodi raschietti, che sono anche dannosi per la salute dei vetri e della carrozzeria.

E se, come previsto, quest'anno l'inverno sarà particolarmente rigido, è molto importante proteggere il circuito di raffreddamento dell'auto utilizzando un liquido in grado di resistere alle temperature più estreme: Alu-Flu e Still-Flu di **MAFRA** rispondono a queste esigenze. Disponibile in 4 diverse formulazioni, a seconda delle specifiche richieste dalle Case Auto, Alu-Flu protegge tutti i componenti metallici presenti nel circuito di raffreddamento, per un sistema sempre in perfetta efficienza. La sua composizione mantiene la temperatura di congelamento a -38°C e il punto di ebollizione sopra i 110°C. Still-Flu, anch'esso disponibile in 4 formulazioni, è adatto ai motori di ultima generazione, anche in alluminio, e garantisce 3 diverse azioni: refrigerante, anticongelante e antiossidante. Utilizzabile in qualsiasi stagione, è in grado di lavorare con temperature che vanno da -20°C fino a +110°C. La sua azione anticorrosiva non crea incrostazioni e corrosioni all'interno del circuito di raffreddamento, mantenendolo sempre in perfetto stato.

Infine, un suggerimento per chi vuole usare un'auto d'epoca in inverno. Il sale sparso sulle strade per evitare la formazione del ghiaccio ha una composizione chimica molto aggressiva che può corrodere il sottoscocca, che nelle vetture storiche è molto più delicato. Per evitare questo problema, **MAFRA** consiglia di trattare il fondo della vettura con Lubrigraph, un prodotto specifico per una protezione totale. Prima di applicarlo, è necessario pulire tutta la superficie con HP12, un potente e sicuro sgrassatore multiuso, particolarmente indicato per rimuovere lo sporco più ostinato e per sgrassare e pulire a fondo qualsiasi superficie. Dopo aver utilizzato HP12 e aver risciacquato la parte trattata, è il momento di applicare Lubrigraph: la sua composizione "gommosa" non indurisce, facendo così rimbalzare tutte quelle sostanze che potrebbero danneggiare il telaio, l'interno dei parafranghi e tutti i componenti presenti nel sottoscocca della vettura. Grazie a questo trattamento, sulle lamiere si forma uno strato protettivo e le parti metalliche e in gomma risultano lubrificate, per una protezione di lungo periodo.

Per tutte le operazioni di pulizia, sia degli esterni sia degli interni, è consigliabile tenere sempre in auto un panno in microfibra, come Heavy Work di **MAFRA**. La struttura del panno è composta da milioni di sottili filamenti: in questo modo, agisce in profondità eliminando le molecole di sporco, senza lasciare aloni ed evitando la formazione di micrograffi. Il suo grande formato (60x40 cm) e l'elevata resistenza all'usura lo rendono perfetto anche per tutte le fasi di pulizia e asciugatura della vettura.

Utilità

SE VUOI AGGIORNAMENTI SU QUESTO ARGOMENTO INSERISCI LA TUA E-MAIL